



PLAN DIRECTOR DE DESARROLLO URBANO DE SAN MIGUEL ZAPOTITLÁN

Diagnóstico

Topografía

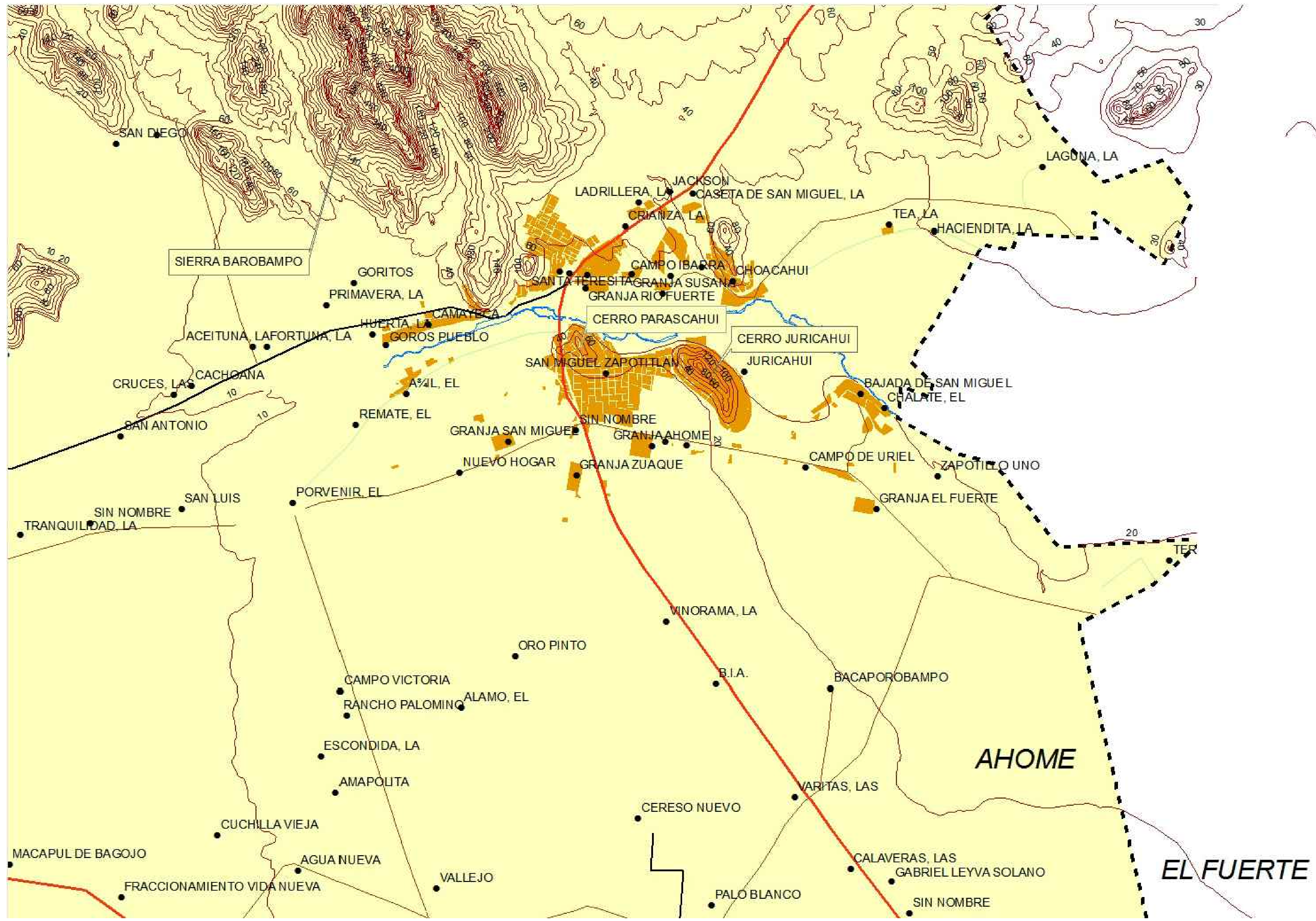
- Localidades
- Rio Fuerte
- Curvas de Nivel

Validades

- Autopista
- Brecha
- Carretera
- FFCC
- Terraceria
- Area Urbana
- - - Limite Municipal

Estructura vial

- Autopista
- Carretera
- FFCC
- Brecha



Nombre del Plano:

No. Plano:

Escala Gráfica: