



### PLAN DIRECTOR DE DESARROLLO URBANO DE SAN MIGUEL ZAPOTITLÁN

#### Diagnóstico

#### Geología

- Localidades
- Curvas de Nivel

#### Vialidades

- Autopista
- Brecha
- Carretera
- FFCC
- Terraceria

#### Geología

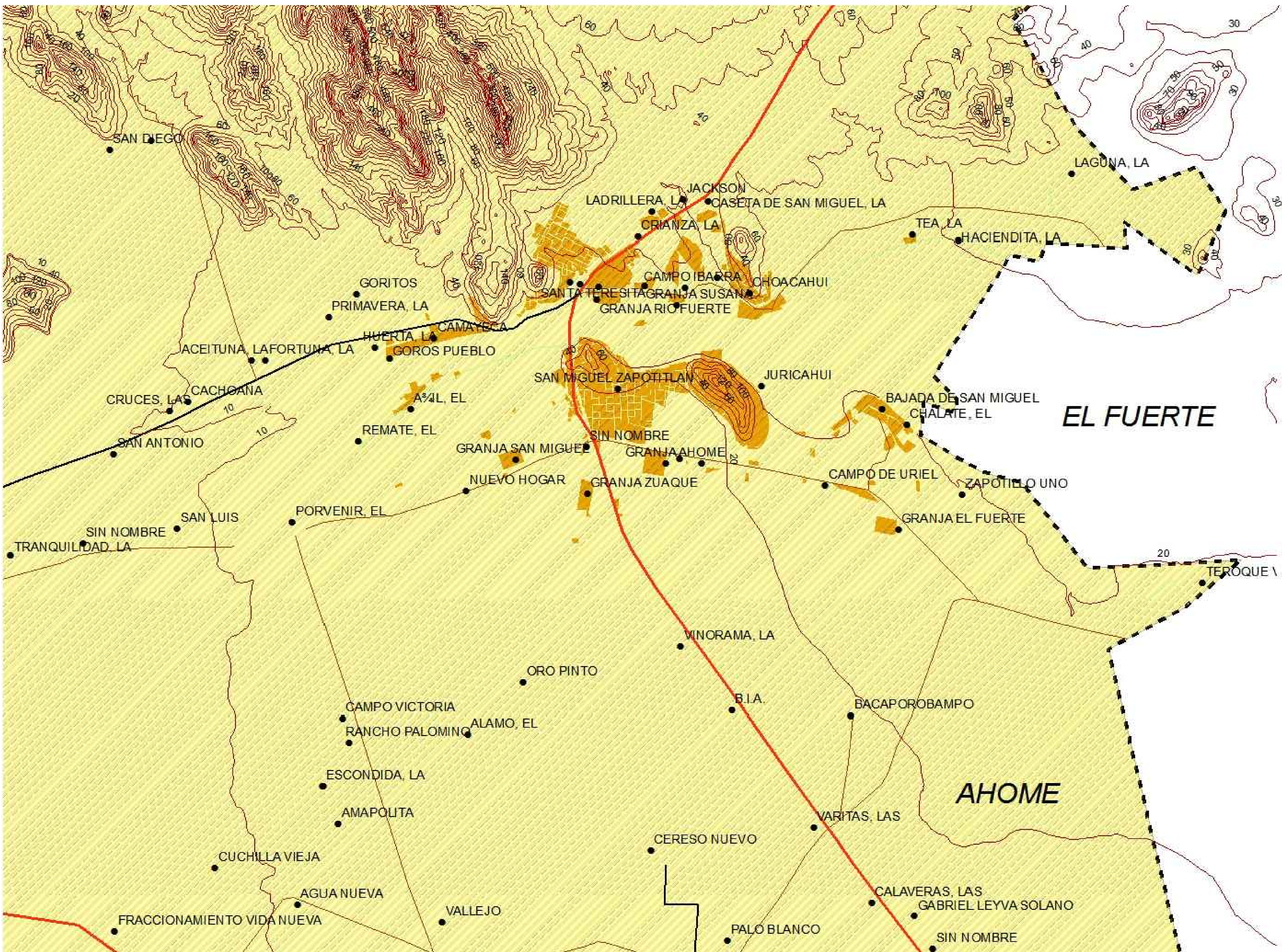
- <all other values>

#### Layer

- Q Aluvial, Roca Ignea
- TQB
- Area Urbana
- Limite Municipal

#### Estructura vial

- Autopista
- Carretera
- FFCC
- Brecha



Nombre del Plano:  
**Geología**



No. Plano

Escala Gráfica: